



แผนบริหารความต่อเนื่อง Business Continuity Plan

ผู้ช่วยศาสตราจารย์ ดร.ธนพล ก่อฐานะ

Tel : 081-840-6444

E-mail : tanapol.ko@ssru.ac.th/tanapolkortana@yahoo.com



วัตถุประสงค์ (Objectives)

1.

เป็นแนวทางในการบริหารความต่อเนื่องและลดผลกระทบจากการหยุดชะงักในการดำเนินธุรกิจหรือการให้บริการ

2.

เตรียมความพร้อมล่วงหน้าในการรับมือกับสภาวะวิกฤติหรือเหตุการณ์ฉุกเฉินต่างๆ

3.

บรรเทาความเสียหายให้อยู่ระดับที่ยอมรับได้
เช่น ผลกระทบด้านเศรษฐกิจ การเงิน การให้บริการสังคม ชุมชน
และสิ่งแวดล้อม ตลอดจนชีวิตและทรัพย์สินของประชาชน

4.

เพื่อให้ประชาชน กลุ่ม องค์กร เครือข่าย เจ้าหน้าที่ หน่วยงานรัฐวิสาหกิจ
หน่วยงานภาครัฐ และผู้มีส่วนได้ส่วนเสีย (Stakeholder) มีความเชื่อมั่น
ในศักยภาพของหน่วยงาน แม้ต้องเผชิญกับเหตุการณ์ร้ายแรงและส่ง
ผลกระทบจนทำให้การดำเนินธุรกิจต้องหยุดชะงัก

6 ขั้นตอน แนวการบริหาร ความต่อเนื่อง

1. การบริหารโครงการจัดการความต่อเนื่อง
(BCM Program Management)

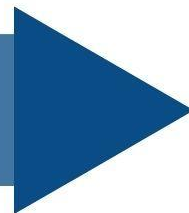
2. การศึกษาและทำความเข้าใจองค์กร
(Understanding the Organization)

3. การกำหนดยุทธศาสตร์ในการสร้างความต่อเนื่อง
(Determining BCM Strategy)

4. การพัฒนาและเตรียมการตอบสนองต่อเหตุการณ์ในภาวะฉุกเฉิน
(Developing and Implementing BCM Repose)

5. การทดสอบ ปรับปรุงและทบทวนแผนบริหารความต่อเนื่อง
(Exercising Maintaining and Review)

6. การปลูกฝัง BCM ให้เป็นส่วนหนึ่งของวัฒนธรรมองค์กร
(Embedding BCM in the Organization's Culture)



วิกฤติ (Crisis)

- ภาคธุรกิจ
- ภาคการศึกษา
- ภาคอื่น ๆ



credit: www.a2ztaxcorp.com

- ผลกระทบ
- การป้องกันและการแก้ไขวิกฤติ
- การปรับปรุงและการเปลี่ยนแปลง

Disruption

มุมมอง 4 ด้าน

อภิญญา เกลิงศรี, Thaipublica, 2561

1. ความเร็ว
2. มุมมองคนรุ่นใหม่
3. Startup
4. Technology การรับรู้อย่างรวดเร็ว

การทำลายล้างหรือ Disruption (suwa, 2561)
เกิดขึ้นได้ทั้งจากภายในและภายนอกองค์กร

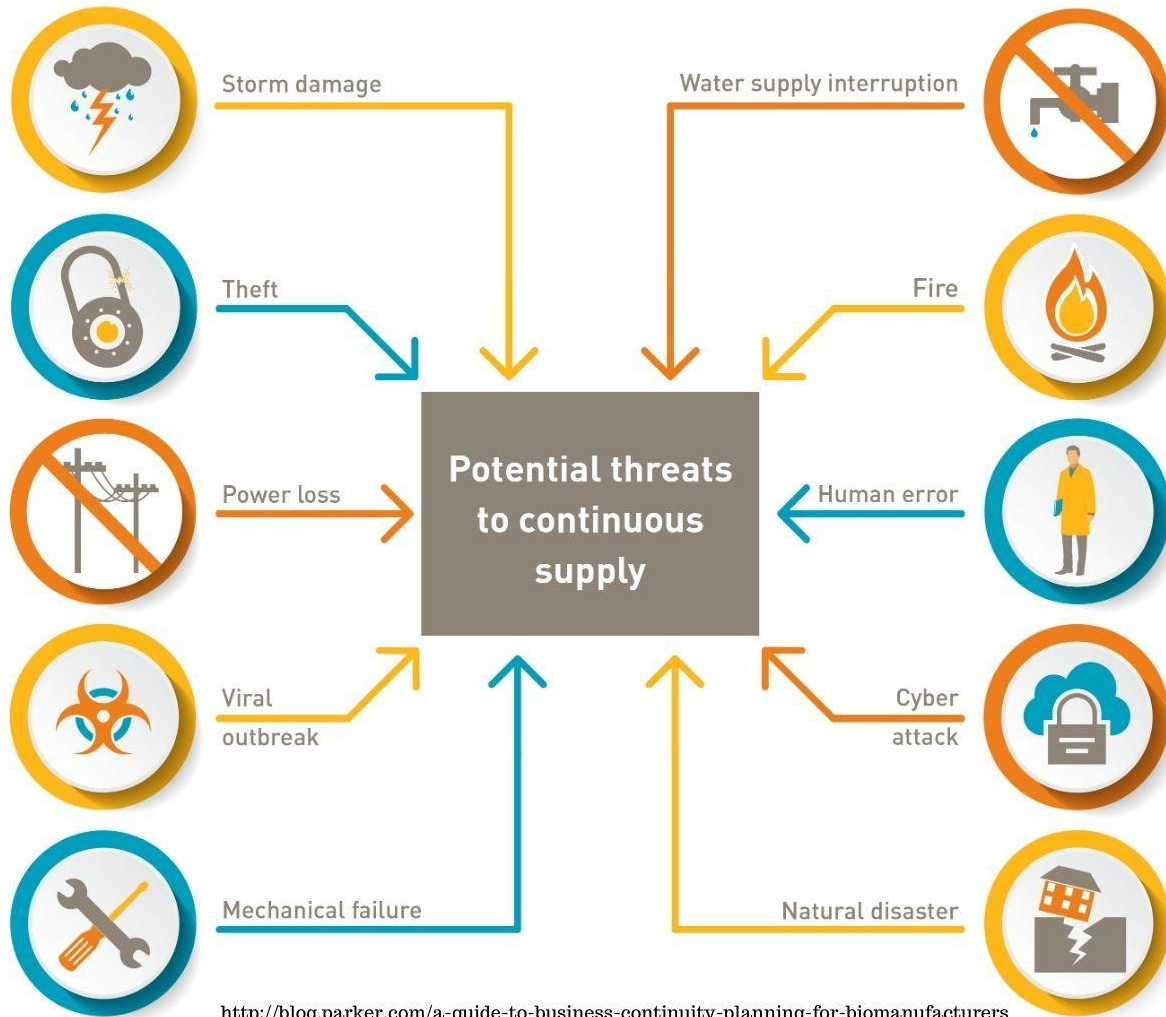
5. Disaster (ภัยพิบัติ)
6. Pandemic (การเกิดโรคร้ายแรงชนิดใหม่ที่ระบาดไปทั่วโลก)

Reference:

Couros, G. (2015) The innovator's mindset. San Diego, CA: Dabe Burgess consulting, Inc.
ร.ศ.ดร. กฤษณี คำชาย (2562)



Augmented by
Dr.Tanapol Kortana
(2019)



Key factors to consider when creating a business recovery plan



Business Continuity Management

Planning Methodology

**IT
RECOVERY**

**BUSINESS
CONTINUITY**

**SUPPLY
CHAIN**

SECURITY

CRISIS

Plan

DRP

BCP

**SUPPLY CHAIN
MANAGEMENT**

SECURITY

**SPECIFIC
INCIDENT**

**Business
continuity plan**

Workshop

Critical equipment

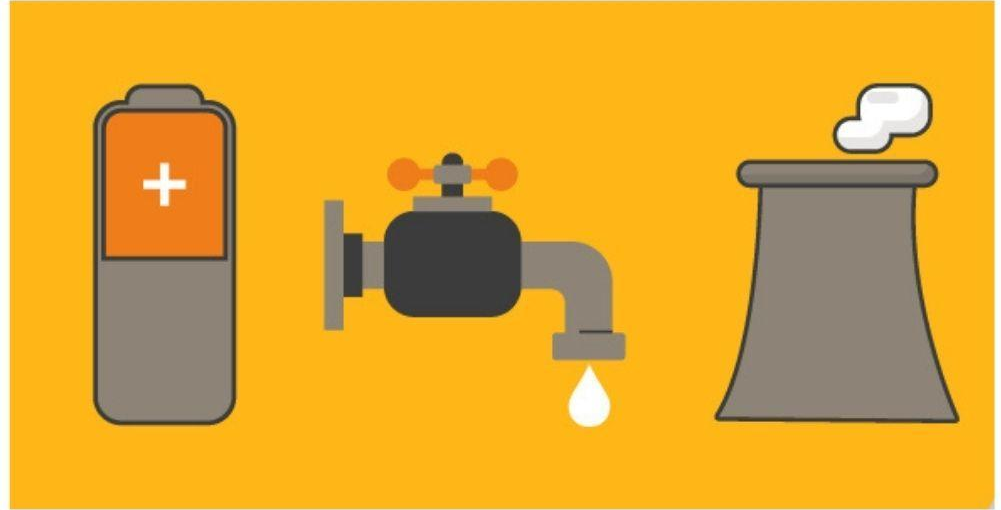


- Repair
- Replace
- Rebuild

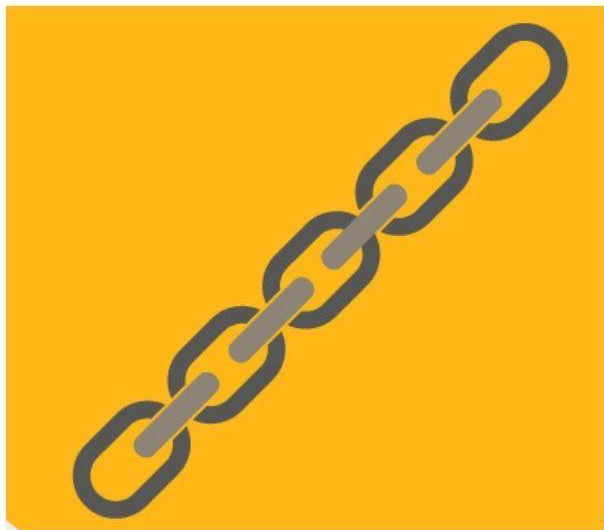
Utilities

Plan for critical utilities

- electrical power
- gas supply
- water
- compressed air



Supply chain



- ความเสี่ยงในห่วงโซ่อุปทานสามารถลดลงได้ตามระดับสต็อกที่ตรงกับอัตราการใช้งาน
- ซัพพลายเออร์มีแผนความต่อเนื่องทางธุรกิจที่แข็งแกร่ง
- การจัดหาคู่ซัพพลายเออร์ (Dual sourcing)

Staff roles and regular drills

- เจ้าหน้าที่ที่ต้องรู้บทบาท หน้าที่และความรับผิดชอบของตนเอง
- ฝึกซ้อมและเตรียมรับมือกับสถานการณ์ฉุกเฉินอย่างสม่ำเสมอ



- แบ่งกลุ่มทำ workshop
- นำเสนอแต่ละกลุ่ม
- หา best practice เป็น Model

Keywords:

Teamwork, Skills

Discussion



Thank you